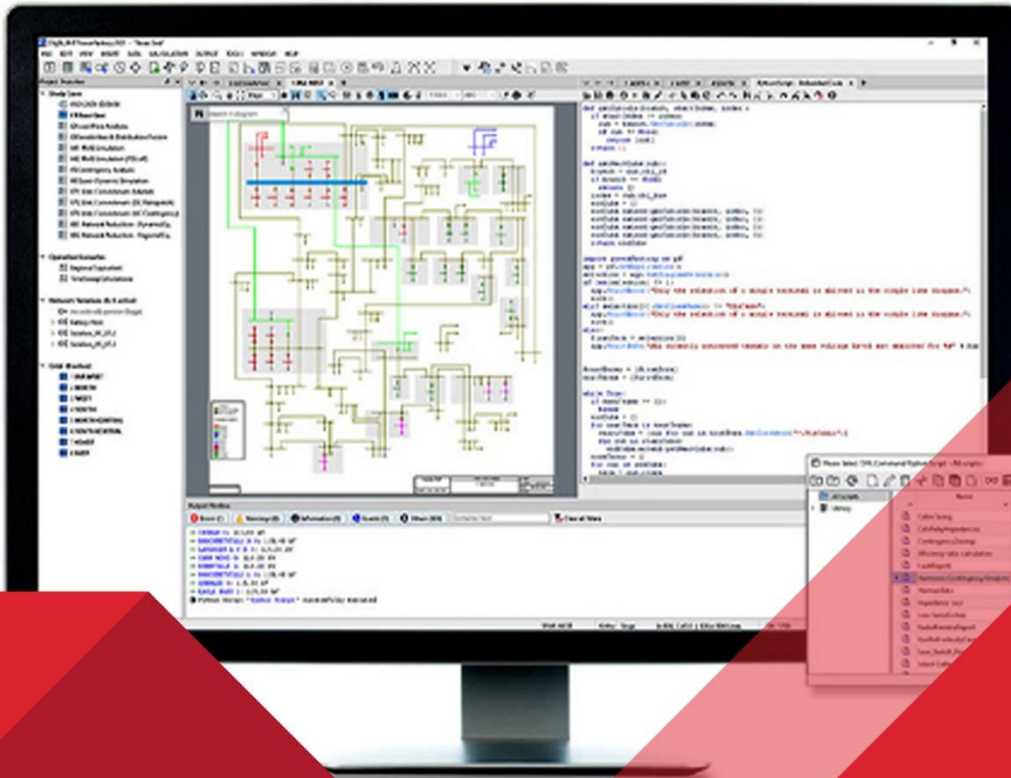


# DigSILENT PowerFactory



نرم افزار دیگسایلنت

## دانلود نرم افزار DigSILENT PowerFactory

نرم افزار دیگسایلنت پاورفکتوری (DigSilent PowerFactory) یک ابزار پیشرفته برای مدل سازی و تحلیل سیستم های قدرت الکتریکی به شمار می آید که توسط شرکت DigSILENT توسعه یافته است. این نرم افزار به طور خاص برای تحلیل و شبیه سازی شبکه های برق در مقیاس های مختلف طراحی شده و به مهندسان و محققان امکان می دهد تا عملکرد سیستم های قدرت را در شرایط مختلف (اعم از دائمی و گذرا) تحلیل کنند. در ادامه، این مقاله به معرفی خصوصیات و کاربردهای اساسی این نرم افزار می پردازد.

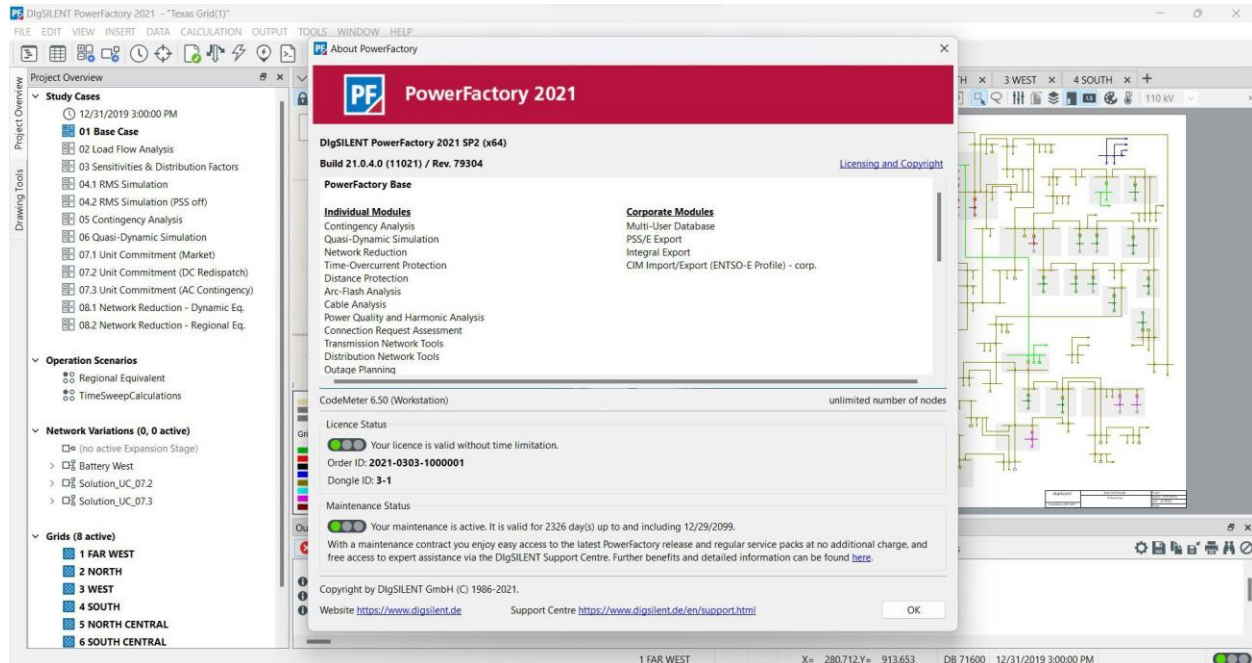
### ویژگی های اصلی نرم افزار PowerFactory

در این بخش هدف آشنایی با مهمترین مشخصه ها و ویژگی های نرم افزار PowerFactory است که به صورت زیر می توان آن ها را دسته بندی کرد:

- مدل سازی و شبیه سازی سیستم های قدرت
- تحلیل های مختلف سیستم های قدرت
- مدل سازی منابع انرژی تجدیدپذیر
- مدیریت و بهینه سازی شبکه
- شبیه سازی و کنترل سیستم های دینامیکی
- کاربرپسندی و واسط کاربری
- قابلیت برنامه نویسی و سفارشی سازی

### مدل سازی و شبیه سازی سیستم های قدرت

نرم افزار PowerFactory ابزاری برای مدل سازی انواع سیستم های قدرت اعم از شبکه های فشار قوی، شبکه های توزیع و سیستم های میکروگرید فراهم می کند. این نرم افزار قادر است مدل های دقیق از تجهیزات مختلف شبکه مانند ژنراتورها، ترانسفورماتورها، خطوط انتقال، بارها و دستگاه های کنترل را ایجاد کند.



## تحلیل‌های مختلف سیستم‌های قدرت

این نرم‌افزار دارای قابلیت انجام تحلیل‌های مختلف و پیچیده شبکه قدرت به صورت زیر است:

- آنالیز پخش بار (Load Flow)
- آنالیز استاتیک و دینامیک
- آنالیز پایداری گذرا (Transient Stability)
- آنالیز اتصال کوتاه (Short Circuit Analysis)
- آنالیز کیفیت توان
- آنالیز تلفات و بهره‌وری انرژی

## مدل‌سازی منابع انرژی تجدیدپذیر

نرم‌افزار PowerFactory به ویژه در تحلیل سیستم‌های ترکیبی و شبکه‌های هوشمند که منابع تجدیدپذیر (مثل انرژی خورشیدی و بادی) در آن‌ها حضور دارند، بسیار مفید است. با کمک این نرم‌افزار، امکان شبیه‌سازی منابع تجدیدپذیر و تحلیل تأثیرات آن‌ها بر عملکرد کلی شبکه فراهم است.

## مدیریت و بهینه‌سازی شبکه

نرم‌افزار PowerFactory ابزارهایی برای بهینه‌سازی توزیع بار، کنترل ولتاژ و تحلیل کارایی سیستم در جهت بهبود بهره‌وری شبکه‌های برق دارد. این ابزارها به کاربران کمک می‌کند تا شبکه‌های خود را به شکلی کارآمدتر مدیریت کنند.

## شبیه‌سازی و کنترل سیستم‌های دینامیکی

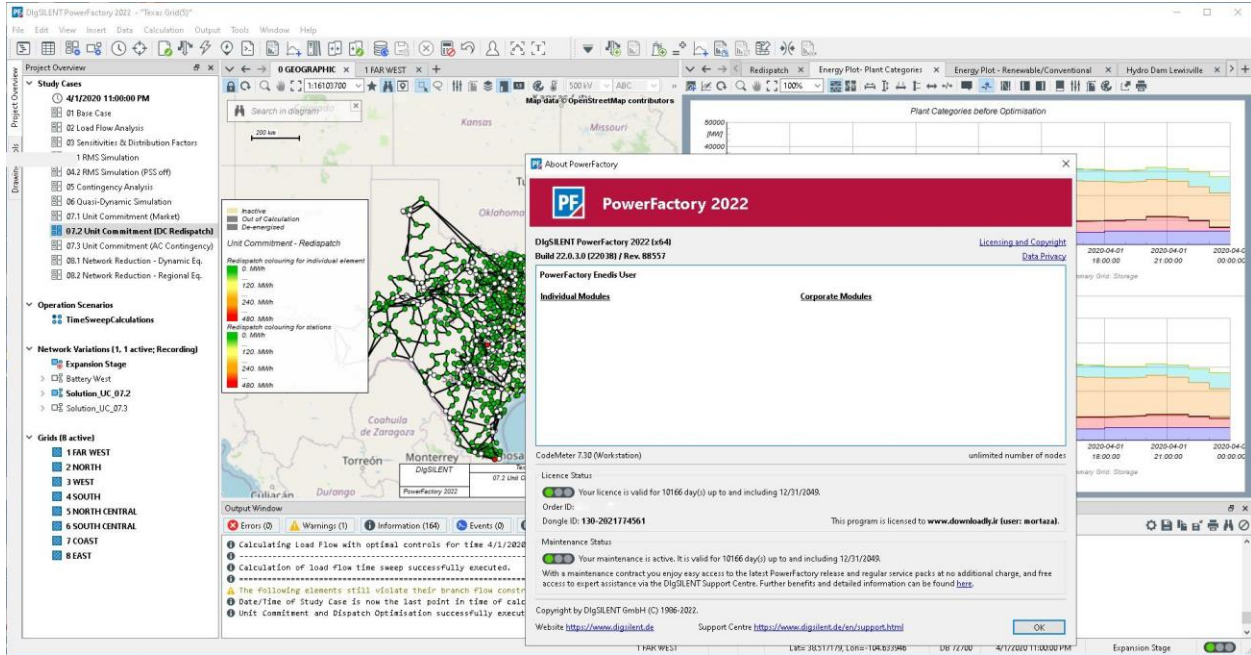
نرم‌افزار PowerFactory قابلیت شبیه‌سازی سیستم‌های دینامیکی مانند ژنراتورها، سیستم‌های کنترلی (مثلاً AVR و PSS) و کنترل‌های مختلف مانند فیدبک‌ها و سیستم‌های کنترل اتوماتیک را داراست.

## کاربرپسندی و واسط کاربری

نرم‌افزار PowerFactory با واسط کاربری گرافیکی (GUI) کاربرپسند خود، فرآیند مدل‌سازی، شبیه‌سازی و تحلیل را برای مهندسان ساده‌تر کرده است. کاربران می‌توانند به راحتی نقشه‌های شبکه را ایجاد و ویرایش کنند و تحلیل‌ها را از طریق نمودارها و گراف‌ها مشاهده کنند.

## قابلیت برنامه‌نویسی و سفارشی‌سازی

نرم‌افزار PowerFactory از زبان برنامه‌نویسی داخلی به نام (DigSILENT Programming Language) یا DPL پشتیبانی می‌کند که به کاربران اجازه می‌دهد توابع و تحلیل‌های پیچیده را پیاده‌سازی کنند و نرم‌افزار را مطابق نیاز خود سفارشی‌سازی کنند. امکان ارتباط دادن با MATLAB و کدنویسی با زبان پایتون هم برای آن فراهم است.



## کاربردهای نرم افزار PowerFactory

با توجه با قابلیت‌های گسترده و فراوان نرم‌افزار PowerFactory در انجام تحلیل‌های گوناگون، از این نرم‌افزار در بخش‌های مختلف با ظرفیت‌های متنوع می‌توان بهره برد. برخی از این زمینه‌ها عبارتند از:

- طراحی و بهینه‌سازی شبکه‌های برق: مهندسان می‌توانند با استفاده از PowerFactory شبکه‌های برق را از نظر توزیع بار، کنترل ولتاژ، و پایداری تحلیل کرده و آن‌ها را بهینه‌سازی کنند.
- تحلیل پایداری و اطمینان از عملکرد شبکه: نرم‌افزار PowerFactory برای ارزیابی پایداری سیستم‌های قدرت در برابر اختلالات و تغییرات بار بسیار مفید است. این تحلیل‌ها به پیش‌بینی و شبیه‌سازی واکنش سیستم در شرایط مختلف کمک می‌کنند.
- آموزش و تحقیق در سیستم‌های قدرت: بسیاری از دانشگاه‌ها و مراکز تحقیقاتی از PowerFactory برای تدریس مباحث مرتبط با سیستم‌های قدرت، تحلیل و تحقیق در زمینه‌های مختلف استفاده می‌کنند.
- برنامه‌ریزی و مدیریت پروژه‌های برق PowerFactory: برای برنامه‌ریزی و مدیریت پروژه‌های نصب، توسعه و بهینه‌سازی شبکه‌های برق نیز کاربرد دارد. تحلیل‌های سیستم قدرت می‌توانند به مدیران پروژه کمک کنند تا بهترین تصمیمات را در مورد توسعه و نگهداری شبکه بگیرند.

## مزایا و معایب PowerFactory

مزایای این نرم افزار را به شکل زیر می توان برشمرد:

- دقت بالا در شبیه سازی PowerFactory : قابلیت شبیه سازی دقیق و مدل سازی پیچیده سیستم های قدرت را دارد.
- انعطاف پذیری: این نرم افزار از انواع مختلف تحلیل ها پشتیبانی می کند و به راحتی قابل سفارشی سازی است.
- رابط کاربری گرافیکی خوب: تجربه کاربری با واسط گرافیکی به راحتی صورت می گیرد و اطلاعات به طور واضح در اختیار کاربر قرار می گیرد.
- پشتیبانی از منابع تجدیدپذیر و میکروگریدها: قدرت مدل سازی این منابع در PowerFactory برجسته است.

معایب این نرم افزار عبارتند از:

- نیاز به منابع سخت افزاری بالا: برای شبیه سازی های پیچیده و مدل سازی های بزرگ نیاز به سخت افزار قدرتمند دارید.
- پیچیدگی در یادگیری: به رغم رابط کاربری مناسب، برای استفاده بهینه از تمام قابلیت ها و ویژگی های نرم افزار کاربر نیاز به آموزش و تجربه دارد.

## جمع بندی

نرم افزار PowerFactory ابزاری کامل و پیشرفته برای تحلیل و شبیه سازی سیستم های برق است که در طراحی، مدیریت، و بهینه سازی شبکه های برق کاربرد زیادی دارد. از ویژگی های برجسته آن می توان به دقت بالا در شبیه سازی ها، انعطاف پذیری در تحلیل های مختلف، و پشتیبانی از منابع تجدیدپذیر اشاره کرد. این نرم افزار در صنایع مختلف، از جمله تولید انرژی، توزیع، و تحقیقات علمی در زمینه مهندسی برق، کاربرد فراوانی دارد.

## سیستم مورد نیاز

- صفحه نمایش با رزولوشن ۱۲۸۰ × ۱۲۴۰
- پردازشگر با ظرفیت ۲ گیگاهرتز

- ۲ گیگابایت فضای هارد دیسک در دسترس به اضافه ۵ گیگابایت اضافی برای هر کاربر
- حداقل ۲ گیگابایت رم برای فایل اجرایی PowerFactory
- پلتفرم‌های نصب:

Windows 8.1 / Windows 10, Windows Server 2012 / Windows Server 2012(R2) / Windows Server 2016 / Windows Server 2019; compatible with Microsoft Terminal Services and CITRIX solutions

- فضای مورد نیاز هارد دیسک تا حد زیادی به تعداد پروژه‌های انجام شده، تعداد اشیا (به عنوان مثال اندازه شبکه مدل شده)، تعداد سناریوها و غیره بستگی دارد. بنابراین کل فضای مورد نیاز دیسک باید به صورت جداگانه تعیین شود.
- حافظه اصلی مورد نیاز به اندازه شبکه و نوع محاسبات در حال انجام بستگی دارد. به حافظه معمولی بین ۰.۵ تا ۱ گیگابایت منحصرأً برای اجرای پخش بار نامتعادل، تجزیه و تحلیل خطا و پایداری برای یک سیستم ۵۰۰۰ باس نیاز است.

نسخه‌ای که در انتهای این مقاله آمده نسخه 15.1.7 DigSILENT PowerFactory است که کرک شده و قابل استفاده است. نسخه‌های جدیدتر این نرم‌افزار کرک نشده‌اند و برای استفاده از آن‌ها باید لایسنس آن را خریداری کنید.

## سوالات متداول

۱ - انجام چه محاسباتی با نرم‌افزار **PowerFactory** امکان‌پذیر است؟

آنالیز پخش بار (Load Flow)، آنالیز استاتیک و دینامیک شبکه، آنالیز پایداری گذرا (Transient Stability)، آنالیز اتصال کوتاه (Short Circuit Analysis)، آنالیز کیفیت توان، آنالیز تلفات و بهره‌وری انرژی

۲ - آیا انجام مطالعات مربوط به انرژی‌های تجدیدپذیر توسط **PowerFactory** صورت می‌گیرد؟

نرم‌افزار PowerFactory به ویژه در تحلیل سیستم‌های ترکیبی و شبکه‌های هوشمند که منابع تجدیدپذیر (مثل انرژی خورشیدی و بادی) در آن‌ها حضور دارند، بسیار مفید است. با کمک این نرم‌افزار، امکان شبیه‌سازی منابع تجدیدپذیر و تحلیل تأثیرات آن‌ها بر عملکرد کلی شبکه فراهم است.

۳ - مهمترین معایب نرم افزار **PowerFactory** کدام هستند؟

نیاز به منابع سخت افزاری بالا، پیچیدگی در یادگیری، میزان داده ها و پارامترهای زیاد و گیج کننده برای شبکه

مراجع

<https://www.digsilent.de/en/>